

Informasi Teknis

Jenis Sampel	Jumlah	Stabilitas
Blok FFPE (Formalin-Fixed Paraffin-Embedded)	Minimal 1 blok	Suhu kamar, 10 Tahun
Unstained Slide	Minimal 2 slide (Poly-L-Lysine dan HE)	Suhu kamar, 6 Bulan
Cairan Pleura	Minimal 25 ml	Suhu 2-8°C, 7 hari

Frekuensi kerja:

Pemeriksaan dikerjakan 1x seminggu
setiap hari Selasa



Rujukan

1. Akinleye A, Rasool Z. Immune checkpoint inhibitors of PD-L1 as cancer therapeutics. *J Hematol Oncol.* 2019;12(1):92.
2. Akhtar, M., Rashid, S. & Al-Bozom, I.A. PD-L1 immunostaining: what pathologists need to know. *Diagn Pathol* 16, 94 (2021).
4. NCCN Guideline, Non-Small Cell Lung Cancer v3, 2022
5. Wu Y, Chen W, Xu ZP, Gu W. PD-L1 Distribution and Perspective for Cancer Immunotherapy—Blockade, Knockdown, or Inhibition. *Front Immunol.* 2019;10:2022.
6. Scheel AH, Schäfer SC. Current PD-L1 immunohistochemistry for non-small cell lung cancer. *J Thorac Dis.* 2018;10(3):1217-1219.

Untuk informasi lebih lanjut :



Prodia Mobile
Download on App Store or Google Play

Prodia.co.id ☎ 1500 830

Seri Informasi



Pemeriksaan Imunohistokimia PD-L1 (SP263)



Mengidentifikasi ekspresi protein PD-L1 pada jaringan kanker paru *non-small cell lung cancer* (NSCLC) untuk memprediksi respons imunoterapi PD-1 atau PD-L1 inhibitor.

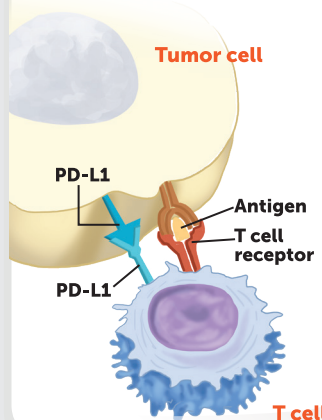
PD-L1⁽¹⁾

Programmed cell death 1 receptor (PD-1) merupakan *reseptor immune checkpoint* yang mempunyai peran sentral dalam regulasi sel T. *Programmed death-ligand 1* (PD-L1) merupakan ligan dari PD-1 di mana interaksi keduanya mengakibatkan *downstream* sinyal yang akan menghambat aktivasi sel T.

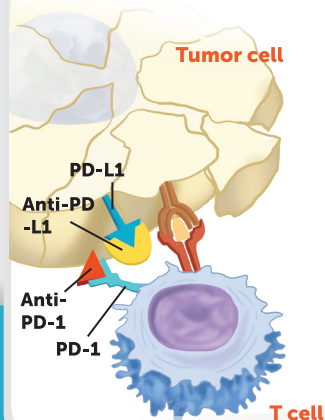
Ekspresi PD-L1 yang tinggi pada sel tumor dan *antigen presenting cells* dalam *microenvironment* tumor memediasi mekanisme *tumor immune escape*.

Imunoterapi pada kanker menghambat interaksi tersebut menggunakan anti PD-1 atau anti PD-L1 berupa *monoclonal* antibodi yang bekerja pada tumor yang mengekspresikan PD-L1.

PD-L1 binds to PD-1 and inhibits T cell killing of tumor cell



Blocking PD-L1 binds or PD-1 allows T cell killing of tumor cell

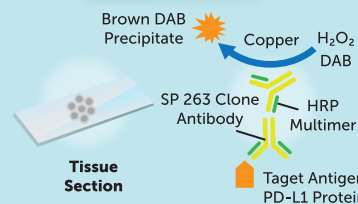


Pemeriksaan Imunohistokimia (IHK) PD-L1 (SP263)^(2,3)

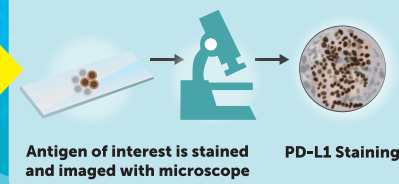
Pemeriksaan IHK PD-L1 (SP263) merupakan pemeriksaan untuk mengidentifikasi ekspresi *immune checkpoint* PD-L1 pada jaringan kanker paru NSCLC menggunakan metode imunohistokimia dengan *clonal* antibodi SP263 yang spesifik terhadap protein PD-L1 pada jaringan kanker paru.



Staining



Visualization



Pemeriksaan IHK PD-L1 (SP263) direkomendasikan pada pasien kanker paru NSCLC tingkat lanjut atau metastasis

Manfaat Pemeriksaan IHK PD-L1 (SP263)^(4,5)



Mengidentifikasi ekspresi PD-L1 pada jaringan kanker paru



Memandu pemberian imunoterapi pada pasien kanker paru NSCLC menggunakan obat PD-1 inhibitor atau PD-L1 inhibitor



Pengerjaan di Prodia dilakukan secara otomatis sehingga waktu pengerjaan lebih cepat dan minim *human error*



Dilakukan di laboratorium yang tersertifikasi CAP (College of American Pathologists)



Menggunakan reagen In Vitro Diagnostik (IVD) yang telah disetujui FDA sebagai *companion* diagnostik imunoterapi PD-1 inhibitor atau PD-L1 inhibitor